

UrbanÖSL ist ein Projekt, das durch wissenschaftliche Methoden und innovative Designlösungen die Biodiversität und Ökosystemleistungen (ÖSL) urbaner Flächen erhöht. Grüne Infrastruktur und naturnahe Lösungen sehen wir als Schlüssel zu mehr Klimaresilienz in Städten. Denn diese gewährleisten

zahlreiche positive „Dienstleistungen“, die der Mensch von der Natur beziehen kann. – Die so genannten Ökosystemleistungen. Dazu gehören unter anderem Lebensraum für Tiere und Pflanzen, CO<sub>2</sub>-Bindung, besseres Mikroklima, attraktivere Städte, mehr Lebensqualität u.v.m..

Da bisher Investitionen in die Erhöhung der ÖSL von Flächen im urbanen Raum noch nicht ausgezeichnet werden können, entwickeln wir einen Zertifizierungsstandard zu genau diesem Zweck. (Mehr Infos auf unserer [Webseite](#).)

**Und hier kommen Sie ins Spiel: Wir suchen Kommunen und Unternehmen mit Flächen im urbanen Raum als Pilotpartner, um unsere Methoden und Leitlinien zu testen.**

## ALS PILOTPARTNER HABEN SIE VIELE VORTEILE

- **Kostenfreie Analyse und Designkonzept.**
- **Maßgeschneiderte und effektive Lösungen.**
- **Möglichkeiten, Energiekosten und CO<sub>2</sub> zu reduzieren.**
- **Emissionen einfach über die eigenen Flächen kompensieren.**
- **Teil eines Transformationsnetzwerks werden.**
- **Das Verbesserungspotenzial Ihrer Flächen kennen.**

### Unser Designkonzept ist für Sie gemacht

Wir entwickeln für jede Fläche ein individuelles Konzept, das gezielt Biodiversität und Ökosystemleistungen verbessert. Unsere Vorschläge sind maßgeschneidert und effektiv.

### Sie können Energiekosten und CO<sub>2</sub> reduzieren

Grünelemente verbessern das Mikroklima, isolieren und binden CO<sub>2</sub>. Diese in Ihre Flächen / Gebäude zu integrieren, kann den Energieverbrauch für die Temperaturregulierung der Innenräume senken und CO<sub>2</sub>-Emissionen reduzieren.

### Einfach über eigene Flächen kompensieren

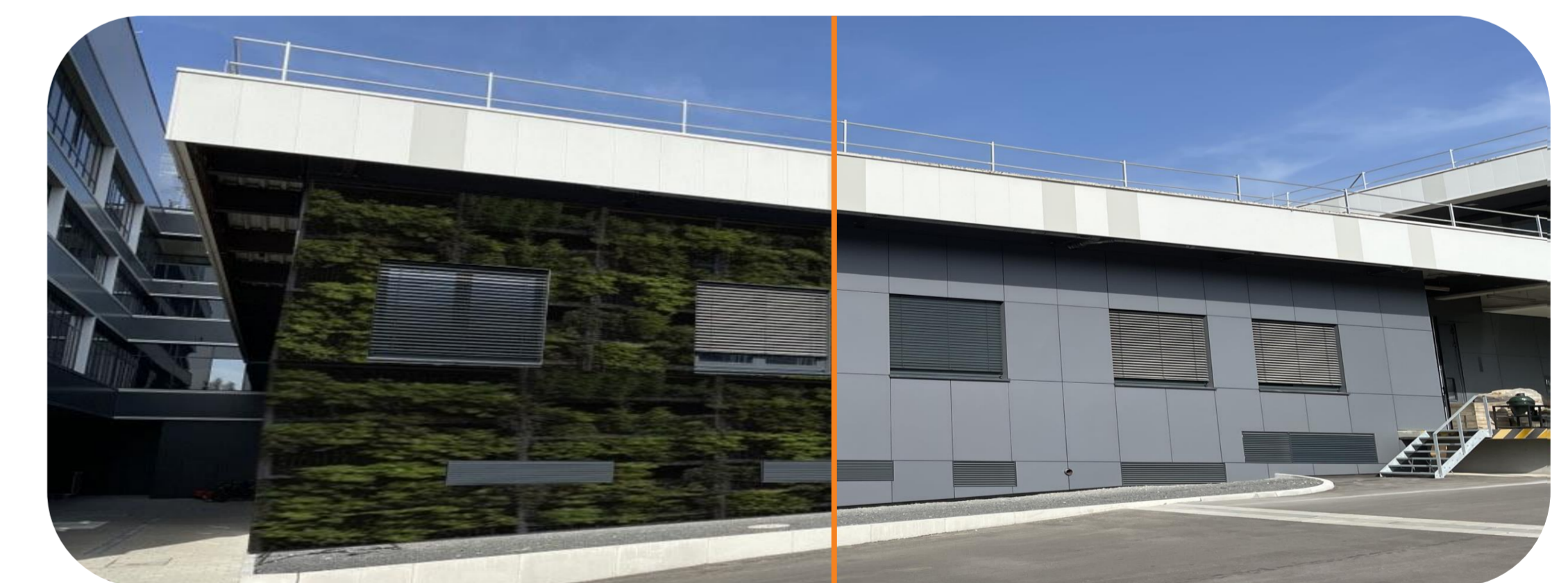
Statt über Umwege durch Investitionen im Ausland zu kompensieren, können Sie mit UrbanÖSL die Auswirkungen Ihrer Aktivitäten aufs Klima direkt über Ihre eigenen Flächen ausgleichen.

### Sie werden Teil eines Transformationsnetzwerks

Sie werden Teil eines Netzwerks von Forschungsinstituten und Partnern, die sich für die Zukunftsfähigkeit von Städten einsetzen durch die Entwicklung grüner Infrastrukturlösungen, die die Biodiversität und Klimaresilienz in Städten fördern

### Sie lernen das Potenzial Ihrer Flächen kennen

Mit UrbanÖSL lernen Sie das Verbesserungspotenzial Ihres Gebäudes / Standorts kennen und verstehen, wie Ihre Flächen zu einem Instrument für urbane Klimaresilienz werden kann.



## Sie können sich ab sofort bewerben!

Sie stellen Ihre Flächen lediglich für planerische Zwecke bereit. Wir kümmern uns um die Analyse und das Konzept.

Schicken Sie uns einfach Name, Standort und Kontaktdaten über das [Kontaktformular](#)\* auf unserer Webseite. Bei Fragen hilft Ihnen unsere Projektkoordinatorin **Lisa Botero Thumm** gerne weiter.

[lisa.botero.thumm@iat.uni-stuttgart.de](mailto:lisa.botero.thumm@iat.uni-stuttgart.de)  
Telefon +49 151 1632 7792

## WIE LÄUFT DER PILOTPROZESS AB?



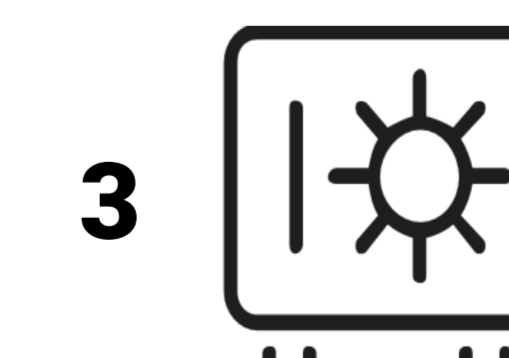
### Pilotpartner

Sie werden mit Ihren Flächen als Pilotpartner ausgewählt.



### Analyse

Wir analysieren den Ist-Zustand der Fläche nach den UrbanÖSL-Methoden



### Konzept

Sie bekommen ein maßgeschneidertes Konzept zur Umsetzung zur Verfügung.



### Evaluation

Nach Umsetzung berechnen wir die erreichte Erhöhung der ÖSL.